

# OptiPlex 3020M/9020M

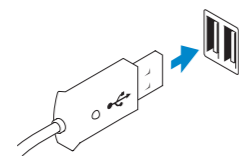
## Quick Start Guide

快速入门指南  
快速入門指南  
クイックスタートガイド  
빠른 시작 안내서



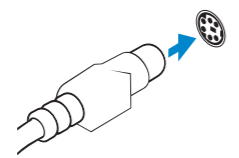
### 1 Connect the keyboard and mouse

连接键盘和鼠标  
連接鍵盤與滑鼠  
キーボードとマウスを接続する  
키보드와 마우스를 연결합니다



**USB Connector**  
USB 连接器  
USB 連接器  
USB 코넥타  
USB 커넥터

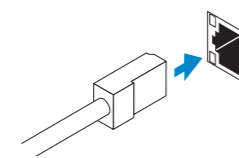
Or | 或 | 或者 | または | 또는



**PS/2 Connector (optional)**  
PS/2 连接器 (可选)  
PS/2 連接器 (選用)  
PS/2 코넥타 (옵션)  
PS/2 커넥터(선택 사양)

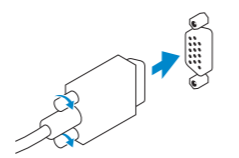
### 2 Connect the network cable (optional)

连接网络电缆 (可选)  
連接網路纜線 (可選)  
네트워크케이블을接続する (옵션)  
네트워크 케이블을 연결합니다(옵션)



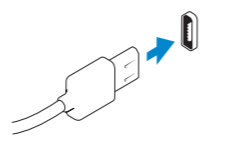
### 3 Connect the display

连接显示器  
連接顯示器  
ディスプレイを接続する  
디스플레이를 연결합니다



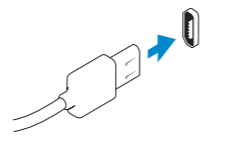
**VGA Connector**  
VGA 连接器  
VGA 連接器  
VGA 코넥타  
VGA 커넥터

Or | 或 | 或者 | または | 또는



**DisplayPort Connector**  
DisplayPort 连接器  
DisplayPort 連接器  
DisplayPort 코넥타  
DisplayPort 커넥터

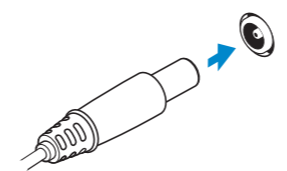
Or | 或 | 或者 | または | 또는



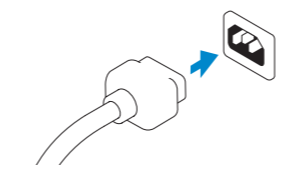
**HDMI Connector (optional - 9020M)**  
HDMI 连接器 (可选 - 9020M)  
HDMI 連接器 (選用 - 9020M)  
HDMI 코넥타 (옵션 - 9020M)  
HDMI 커넥터(선택 사양 - 9020M)

### 4 Connect the power cable on your computer and display

连接计算机和显示器的电源线  
連接電腦和顯示器的電源線  
コンピュータとディスプレイの電源ケーブルを接続する  
전원 케이블을 컴퓨터와 디스플레이에 연결합니다



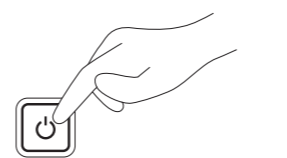
**Computer Power Connector**  
计算机电源连接器  
電腦電源連接器  
コンピュータ電源コ넥タ  
컴퓨터 전원 커넥터



**Monitor Power Connector**  
显示器电源连接器  
顯示器電源連接器  
모니터電源코넥타  
모니터 전원 커넥터

### 5 Turn on your computer and display

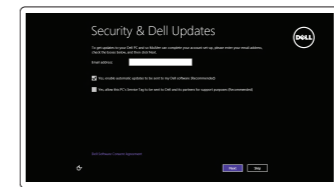
开启计算机和显示器  
啓動電腦和顯示器  
コンピュータとディスプレイの電源を入れる  
컴퓨터와 디스플레이를 켭니다



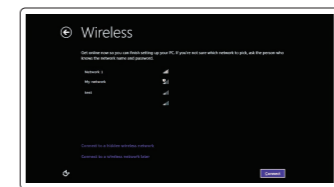
### 6 Finish Windows setup

完成 Windows 设置 | 完成 Windows 設定  
Windows セットアップを終了する | Windows 설정을 마칩니다

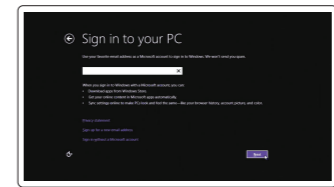
#### Windows 8



**Enable security and updates**  
启用安全与更新  
啓用安全性與更新  
セキュリティとアップデートを有効にする  
보안 및 업데이트를 활성화합니다

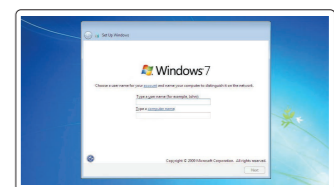


**Connect to your network**  
连接网络  
連接網路  
네트워크에 접속하는  
네트워크에 연결합니다

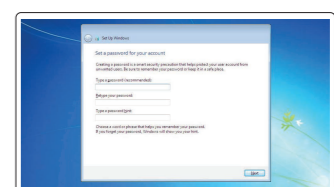


**Sign in to your Microsoft account or create a local account**  
登录您的 Microsoft 帐户或创建本地帐户  
登入您的 Microsoft 帳號或建立本地帳號  
Microsoft アカウントにサインインする、またはローカルアカウントを作成する  
Microsoft 계정에 로그인하거나 로컬 계정을 만듭니다

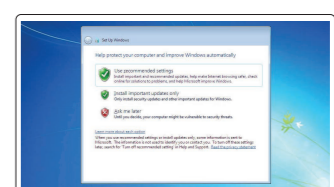
#### Windows 7



**Create user name and computer name**  
创建用户名和计算机名  
建立使用者名稱和電腦名稱  
ユーザー名とコンピュータ名を作成する  
사용자 이름 및 컴퓨터 이름을 만듭니다



**Set password**  
设置密码  
設定密碼  
パスワードを設定する  
비밀번호를 설정합니다

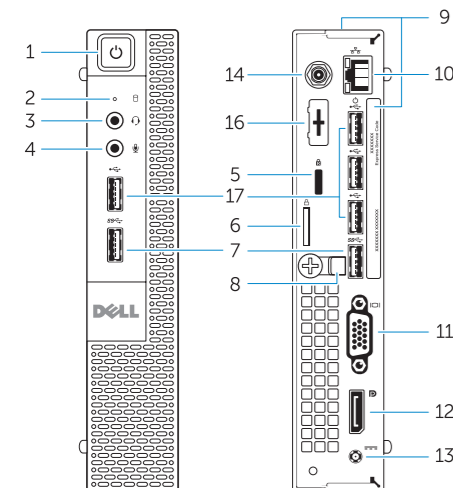


**Enable updates**  
启用更新  
啓用更新  
업데이트를有効にする  
업데이트를 사용합니다

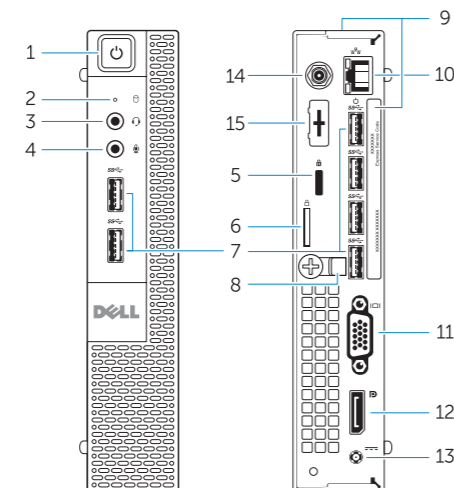


# Features

功能部件 | 功能 | 外觀 | 기능



OptiPlex 3020M



OptiPlex 9020M

1. Power button/Power light
2. Hard-drive activity light
3. Headset connector
4. Microphone connector
5. Security cable slot
6. Padlock ring
7. USB 3.0 connectors
8. Cable holder
9. Service tag
10. Network connector (Integrated Connector Module)
11. VGA connector
12. DisplayPort connector
13. Power cable connector
14. Wi-Fi antennae connector (optional)
15. DisplayPort/HDMI/Serial/PS2 connector (optional)
16. Serial/PS2 connector (optional)
17. USB 2.0 connectors

1. 电源按钮/电源指示灯
2. 硬盘驱动器活动指示灯
3. 耳机接口
4. 麦克风连接器
5. 安全缆线插孔
6. 挂锁扣环
7. USB 3.0 连接器
8. 电缆支架
9. 服务标签
10. 网络连接器（集成连接器模块）
11. VGA 连接器
12. DisplayPort 连接器
13. 电源电缆连接器
14. Wi-Fi 天线连接器（可选）
15. DisplayPort/HDMI/串行/PS2 连接器（可选）
16. 串行/PS2 连接器（可选）
17. USB 2.0 连接器

1. 電源按鈕/電源指示燈
2. 硬碟機活動指示燈
3. 耳機連接器
4. 麥克風連接器
5. 安全纜線插槽
6. 掛鎖扣環
7. USB 3.0 連接器
8. 纜線固定器
9. 服務標籤
10. 網路連接器（整合連接器模組）
11. VGA 連接器
12. DisplayPort 連接器
13. 電源線連接器

1. 電源ボタン/電源ライト
2. ハードドライブアクティビティライト
3. ヘッドセットコネクタ
4. マイクコネクタ
5. セキュリティケーブルスロット
6. パドロックリング
7. USB 3.0 コネクタ
8. ケーブルホルダー
9. サービスタグ
10. ネットワークコネクタ（内蔵コネクタモジュール）
11. VGA コネクタ
12. DisplayPort コネクタ

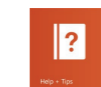
14. Wi-Fi 天線連接器（選用）
15. DisplayPort/HDMI/序列/PS2 連接器（選用）
16. 序列/PS2 連接器（選用）
17. USB 2.0 連接器

13. 電源ケーブルコネクタ
14. Wi-Fi アンテナコネクタ（オプション）
15. DisplayPort/HDMI/シリアル/PS2 コネクタ（オプション）
16. シリアル/PS2 コネクタ（オプション）
17. USB 2.0 コネクタ

## Explore resources

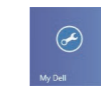
浏览资源 | 探索資源

リソースを検索する | 리소스 탐색



### Help and Tips

帮助与提示 | 說明與秘訣  
ヘルプとヒント | 도움말 및 팁



### My Dell

我的 Dell | 我的 Dell  
마이델 | 마이 델



### Register your computer

注册计算机 | 註冊您的電腦  
컴퓨터를 등록하는 | 컴퓨터 등록

### Product support and manuals

产品支持与手册  
產品支援與手冊  
製品サポートとマニュアル  
제품 지원 및 설명서

[dell.com/support](http://dell.com/support)  
[dell.com/windows8](http://dell.com/windows8)

### Contact Dell

与 Dell 联络 | 與 Dell 公司聯絡  
デルへのお問い合わせ | Dell사에 문의하기

[dell.com/contactdell](http://dell.com/contactdell)

### Regulatory and safety

管制和安全 | 管制與安全  
認可と安全性 | 규정 및 안전

[dell.com/regulatory\\_compliance](http://dell.com/regulatory_compliance)

### Regulatory model

管制型号 | 安規型號  
規制モデル | 규정 모델

OptiPlex 3020M: D08U  
OptiPlex 9020M: D09U

### Regulatory type

管制类型 | 安規類型  
規制タイプ | 규정 유형

OptiPlex 3020M: D08U001  
OptiPlex 9020M: D09U001

### Computer model

计算机型号 | 電腦型號  
컴퓨터모델 | 컴퓨터 모델

OptiPlex 3020M  
OptiPlex 3020M 系列  
OptiPlex 9020M  
OptiPlex 9020M 系列